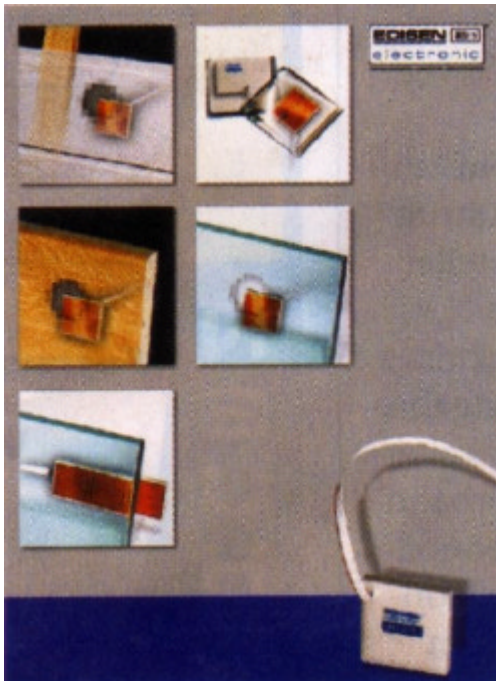


## Eingabesysteme

### Digitale kapazitive Sensorschalter

Sie ersetzen mechanische Tasten und Schalter: Die kapazitiven Sensorschalter lassen sich unter Tapeten, Fliesen, Parkett, Arbeits-, Gipskarton-, Glas-, Naturstein- und Kunststoffplatten installieren und sind unsichtbar und Vandalismus sicher. Eine intelligente Aus-



wertelektronik erzeugt an einer leitfähigen Sensorfläche ein elektrisches Feld, das bekannte Baumaterialien bis zu 30 mm Dicke durchsetzt. Schnelle Feldänderungen, beispielsweise durch Fingerannäherung, führen zur Abgabe eines Ausgangsimpulses. Langsame, z. B. durch Umgebungseinflüsse erzeugte Feldänderungen, werden in einem weiten Bereich automatisch kompensiert. Als exportierbare Sensorfläche lassen sich auch metallische, erdfreie Oberflächen von Spiegeln, Wasserhähnen, Griffen u.ä. über ein bis zu 10 m langes Koaxialkabel ohne Empfindlichkeitsverlust anschließen. Extreme Einflüsse wie Temperatur, Staub, Vibrationen und Korrosionen werden so von der Elektronik ferngehalten. (jm)