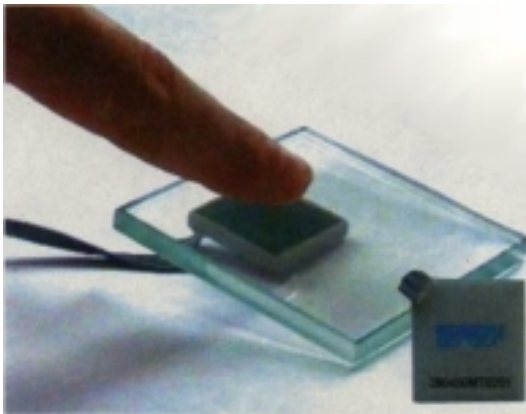


Sensoren:

Vielfältig einsetzbarer Taster

Der digitale kapazitive Sensor MT0.2 von Edisen-electronic ist ein universeller, berührungsloser Taster mit Autokalibrierfunktion. Dadurch entfallen aufwendige Justagearbeiten zur Einstellung des Schaltabstandes, wie bei anderen kapazitiven Näherungssensoren üblich. Mit einer Selbstklebefläche lässt er sich einfach hinter allen geschlossenen, nichtleitenden Oberflächen (bis 30 mm Dicke) montieren. So kann man den Sensor vor mechanischer Beschädigung



und aggressiven Umwelteinflüssen schützen. Die Betätigung des Sensortasters erfolgt durch Annäherung eines Fingers an die aktive Sensorfläche. Alternativ kann man die Sensorfläche mit nichtgeerdeten metallischen oder metallisierten Flächen koppeln. Damit werden Bedienelemente wie Türgriffe, Geländer oder auch Spiegel sowie Glasscheiben zur Sensorfläche und können zusätzliche Funktionen übernehmen, etwa die Steuerung von Licht oder Schließmechanismen.

Edisen-electronic GmbH
Wilhelm-Pieck-Str.33-35
01979 Lauchhammer
Tel. (035 74) 28 25
Fax (0 35 74) 28 22 E-Mail:
info@edisen.de
URL: www.edisen.de

Computer & Automation

11/2000

S.138